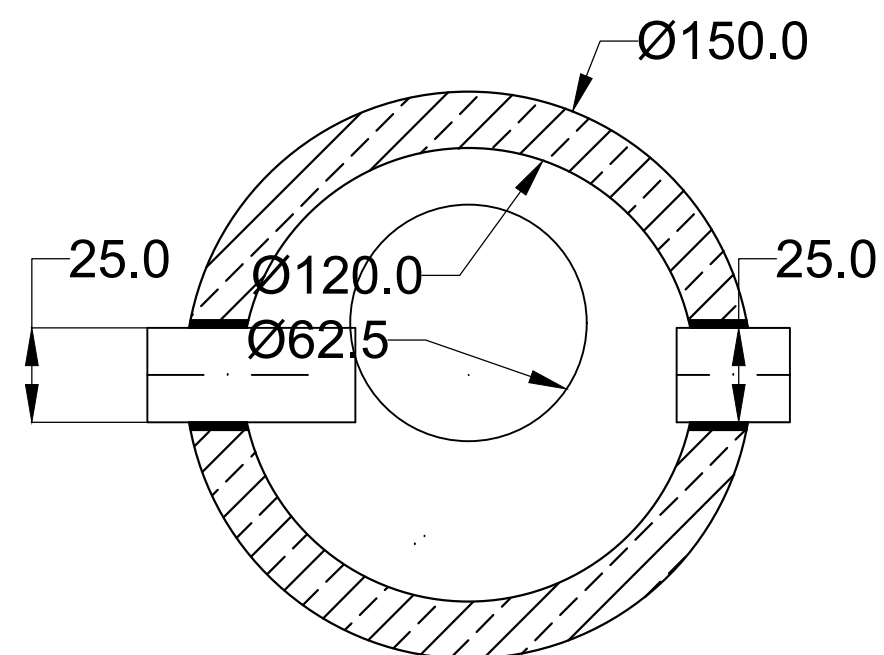


Osadnik zawieszin mineralnych
Pojemność czynna osadnika: 1500 dmt

Deklarowane cechy techniczne typu wyrobu budowlanego:

- Klasa wytrzymałości na ściskanie betonu: C40/50 wg PN-EN 206-1:2003,
- Klasa ekspozycji: XC4, XA3 (beton produkowany na bazie cementu siarczano odpornego) oraz XF4 wg PN-EN 206-1:2003
- Nasiąkliwość betonu: < 5%,
- Szczelność betonu: W 10 wg PN-88/B-06250,
- Mrozoodporność F 150 wg PN-88/B-06250, Wskaźnik W/C ≤ 0,45
- Zbrojenie- stal żebrowana klasy A-III N
- Otulina zbrojenia min 30 mm



CODEX		Biuro Rzeczoznawstwa i Ekonomii CEródowiska CODEX Sadowski i Wspólnicy Spółka Jawna 63-000 Środa Wlkp. ul. Stachury 9 tel.: +48 61 622 91 20 fax: +48 61 622 91 21 sadowski@codex.pl www.codex.pl			
Przedsięwzięcie:		Budowa punktu selektywnego zbierania odpadów komunalnych wraz z niezbędną infrastrukturą dla Gminy Miasteczko Krajeńskie w miejscowości Grabówno			Stadium dokumentacji:
Tytuł rysunku:		Osadnik 1,5 m3			Nr rys.:
Funkcja:		Imię i nazwisko:	Specjalność:	Numer uprawnień:	Podpis:
Projektował:		mgr inż. Robert Ochowiak	instalacje sanitarne	WKP/0338/PWOS/10	Skala:
Sprawdził:		mgr inż. Maciej Dzikowski	instalacje sanitarne	LOD/1487/POOS/10	1:20
					Instalacje sanitarne
					Data:
					październik 2016